

ГИС ГМП. Общая информация.
Реализация требований по обеспечению
взаимодействия с ГИС ГМП.
Подключение и тестирование



СЕРГЕЕВ
Владимир Викторович

Заместитель руководителя
департамента администрирования
доходов

Текущее состояние



Росреестр



Администратор-Д



База данных ЦА

В более 80 территориальных управлениях Росреестра
используют для учета и администрирования доходов
бюджета **ИАС «Администратор-Д»**

Субъекты РФ

Территориальное
управление 1



Администратор-Д



Территориальное
управление 2



Администратор-Д



...

Территориальное
управление 80



Администратор-Д



Доступ к данным территориальных управлений



Создание выделенных каналов связи (шифрование, сертификат) и обеспечение взаимодействия со СМЭВ

Дополнительное преимущество:

Взаимодействие с ГИС ГМП, ФССП (**при наличии подкомплекса РСУ ГМП**)

Недостаток:

Создание выделенных каналов связи

Взаимодействие с видами сведений СМЭВ

Преимущества:

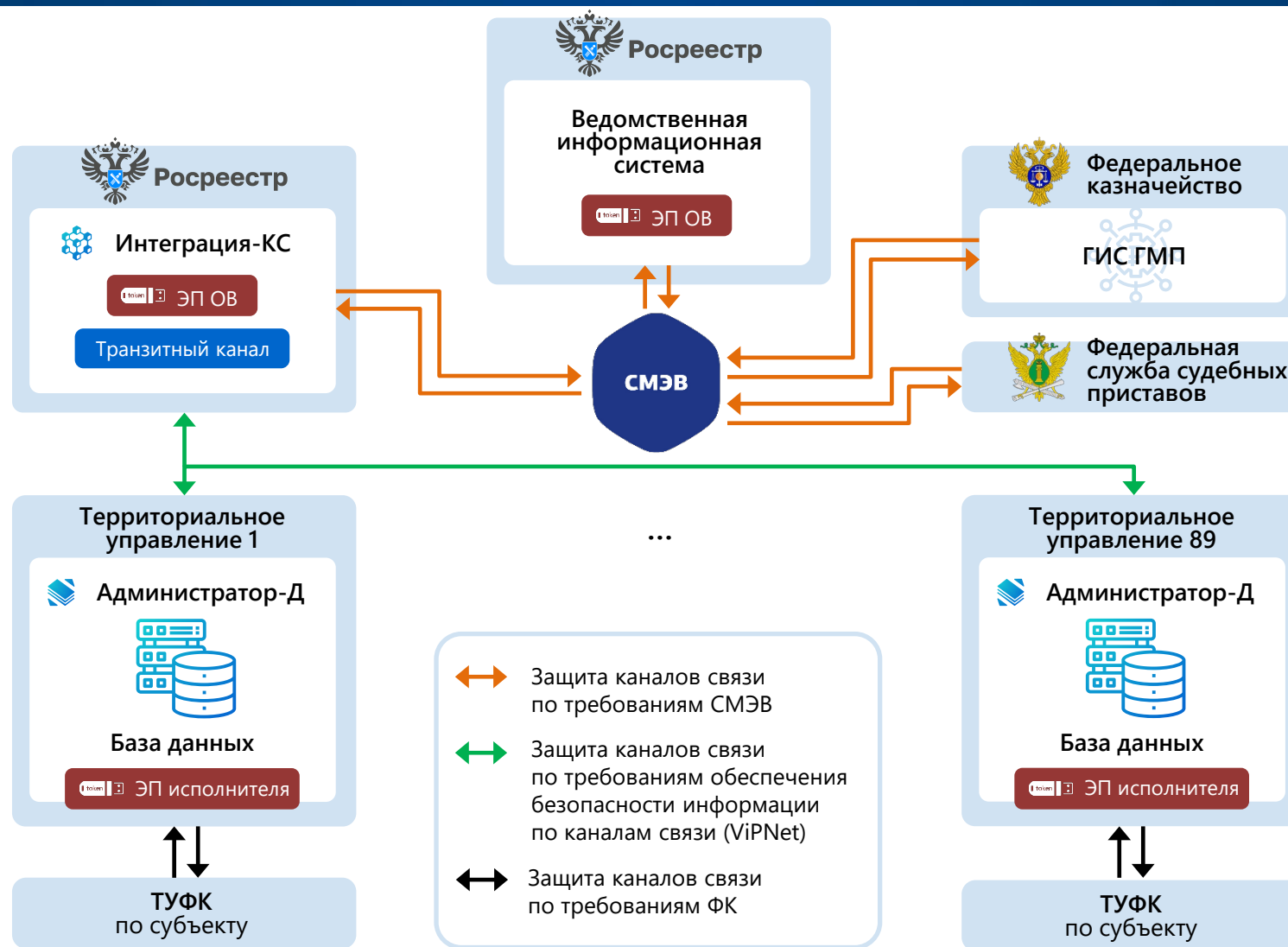
- + Единая точка подключения к СМЭВ
- + Доступ и контроль территориальных подразделений при работе с ГИС ГМП
- + Тестирование со СМЭВ и ГИС ГМП (версии 2.5.0) от имени главного администратора начислений
- + Работа с другими видами сведений (ФССП, сервис рассылки сообщений через ЕПГУ и другие)
- + Участники в ГИС ГМП: **ГАН** (Центральный аппарат), **АН** (территориальные подразделения)

Задача

Ответственный исполнитель

Тестирование с эмулятором СМЭВ	ООО «Кейсистемс»
Тестирование с ГИС ГМП в роли ГАН	ООО «Кейсистемс»
Настройка транзитного канала в ПК «Интеграция-КС»	ООО «Кейсистемс»
Точка доступа в СМЭВ для обеспечения взаимодействия с ГИС ГМП, ФССП. Наличие и обновление ЭП ОВ для ПК «Интеграция-КС» (шина)	Росреестр

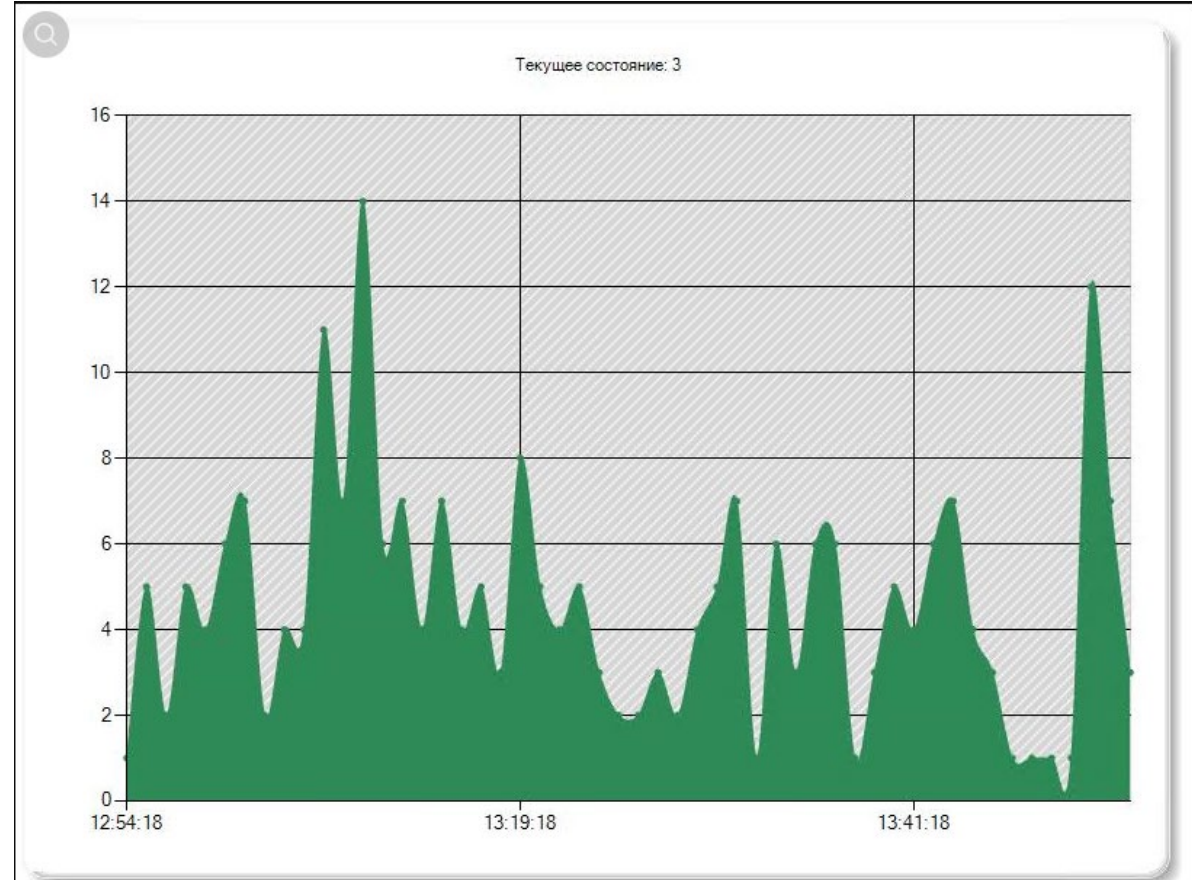
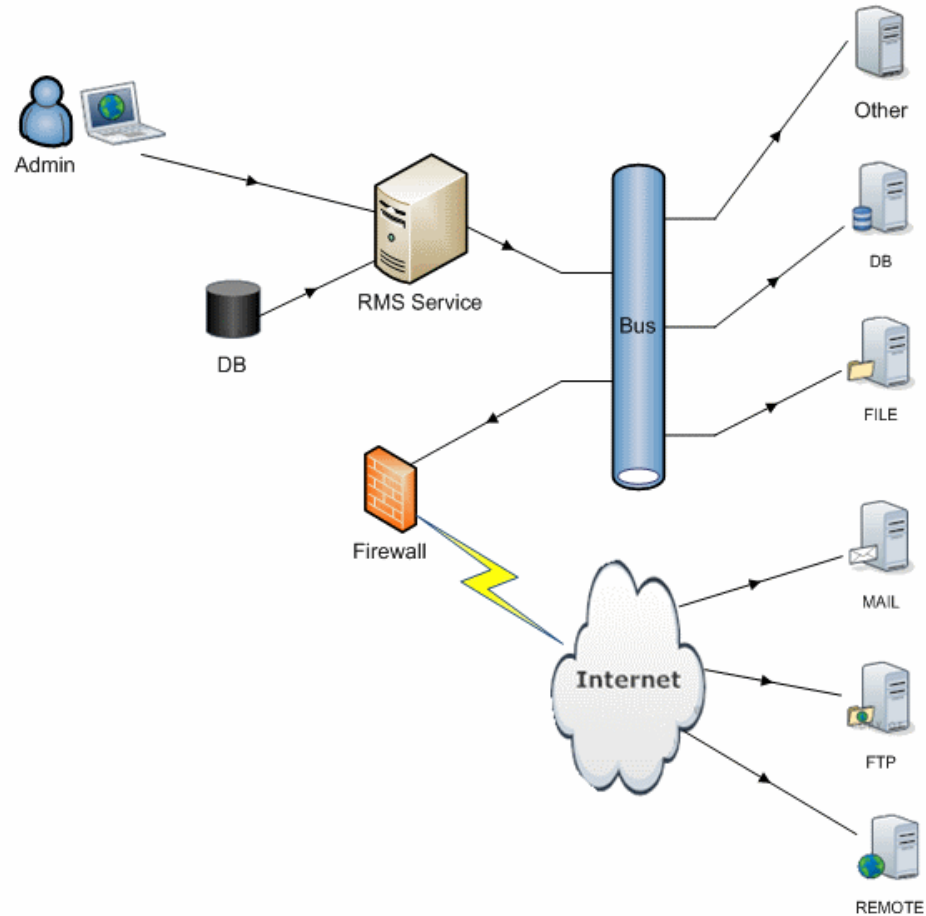
Схема работы ИАС «Администратор-Д» в СМЭВ



Сервисная шина обмена сообщениями

HOME SERVICE CHANNELS JOBS SERVER LICENSE HELP EXIT

Service architecture



Очередь:

За последние:

ПК «Интеграция-КС» (Сервисная шина обмена сообщениями)

Основные функциональные возможности

- ✓ Использование защищенного транспорта для обмена сообщениями
- ✓ Применение электронной подписи для подтверждения подлинности и авторства сообщений
- ✓ Гарантированная доставка сообщений
- ✓ Ведение статистики и истории обмена сообщениями
- ✓ Масштабируемость транспортной системы и маршрутизация сообщений
- ✓ Синхронный и асинхронный режим обмена сообщениями
- ✓ Отсутствие ограничений на размер сообщений (путем разбивки сообщений на части)
- ✓ Передача различных типов сообщений: документы, команды, уведомления, email-сообщения
- ✓ Интеграция информационных систем на различных платформах благодаря поддержке различных интерфейсов и протоколов взаимодействия: HTTP-RPC, REST Web API, SQL
- ✓ Встроенная поддержка распространенных «каналов» взаимодействия с источниками данных (информационными системами): СМЭВ, СУБД (MS SQL, Oracle), e-mail (POP3/SMTP)
- ✓ Возможность расширения списка и типов используемых «каналов» путем подключения модулей сторонних разработчиков
- ✓ Наличие web-интерфейса для администрирования, настройки, диагностики и отладки работы шины
- ✓ Push-уведомления для очередей СМЭВ

Технические требования к программному обеспечению



Операционные системы:

- Альт LINUX Сервер 8 , ООО «Базальт СПО»
- Astra Linux® SE (Смоленск 1.6), АО «НПО РусБИТех»
- REDOS 7.1 (Муром)ООО, «РЕД СОФТ»
- ROSA Enterprise 7.3, ООО «НТЦ ИТ РОСА»



СУБД:

- СУБД-КС 13.1 (зарегистрировано в РПО)
- PostgreSQL 13.x (Сообщество разработчиков)

 **KEYСИСТЕМС** информационные технологии




 @keysystems

 @ks_it

 8 (8352) 323-323

 keysystems.ru

 г. Чебоксары,
ул. К. Иванова, д. 50