

Создание новых пользователей

Для того чтобы создать новых пользователей необходимо воспользоваться функцией меню **Настройки - Пользователи**.

В этом пункте меню отображаются все пользователи, зарегистрированные в комплексе. Администратор комплекса использует меню при создании/редактировании пользователей, настройки прав доступа и АРМов.

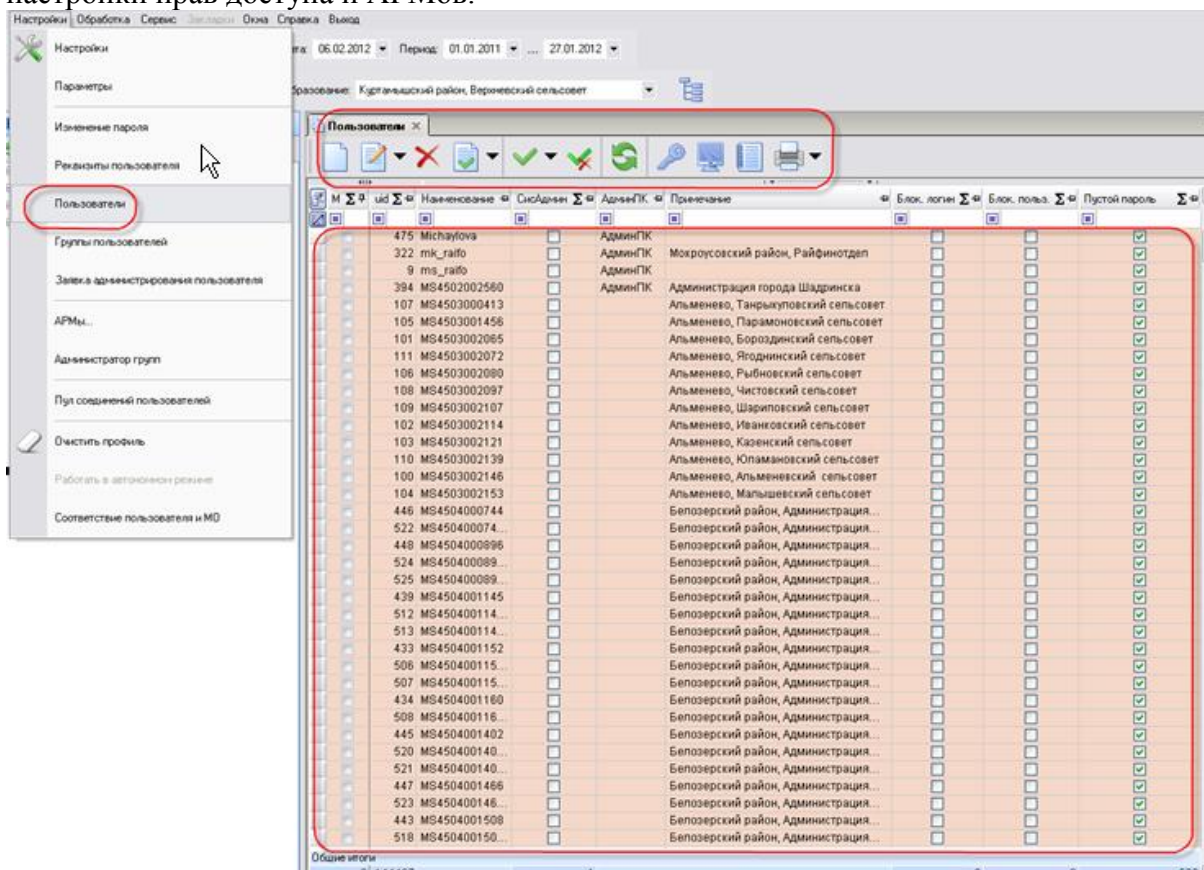


Рисунок 1. Настройки- Пользователи

При настройке нового пользователя необходимо заполнить следующие поля:

- **Наименование** – имя (логин) пользователя,
- **Примечание** – описание пользователя,
- **Пароль пользователя,**
- **Принадлежность администраторам.**

Заполнить следующие вкладки:

- **Вхождение в группы** - к какой группе учета принадлежит пользователь,
- **Группы управления** – группы управления для пользователей с расширенными правами доступа,
- **Доступные комплексы** – Муниципальное самоуправление,
- **Исполнитель** – реквизиты пользователя (ФИО, должность).

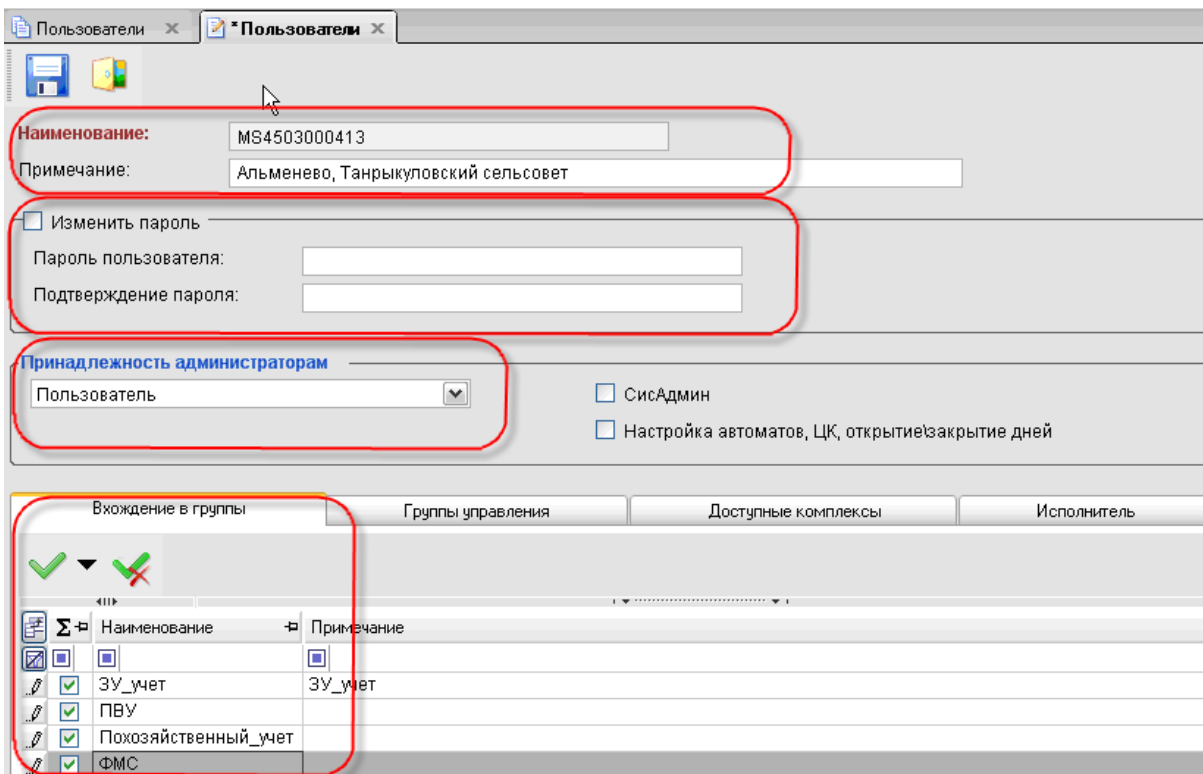


Рисунок 2. Настройка Пользователя

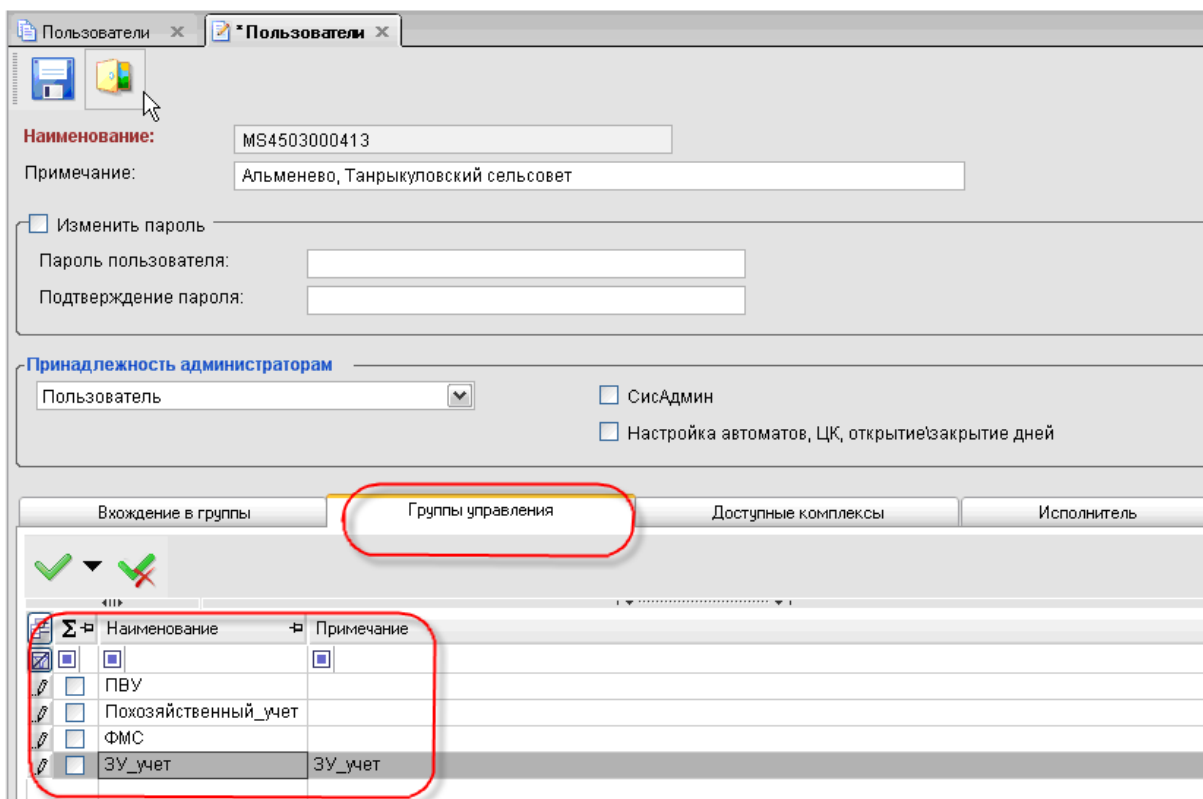


Рисунок 3. Настройка пользователя2

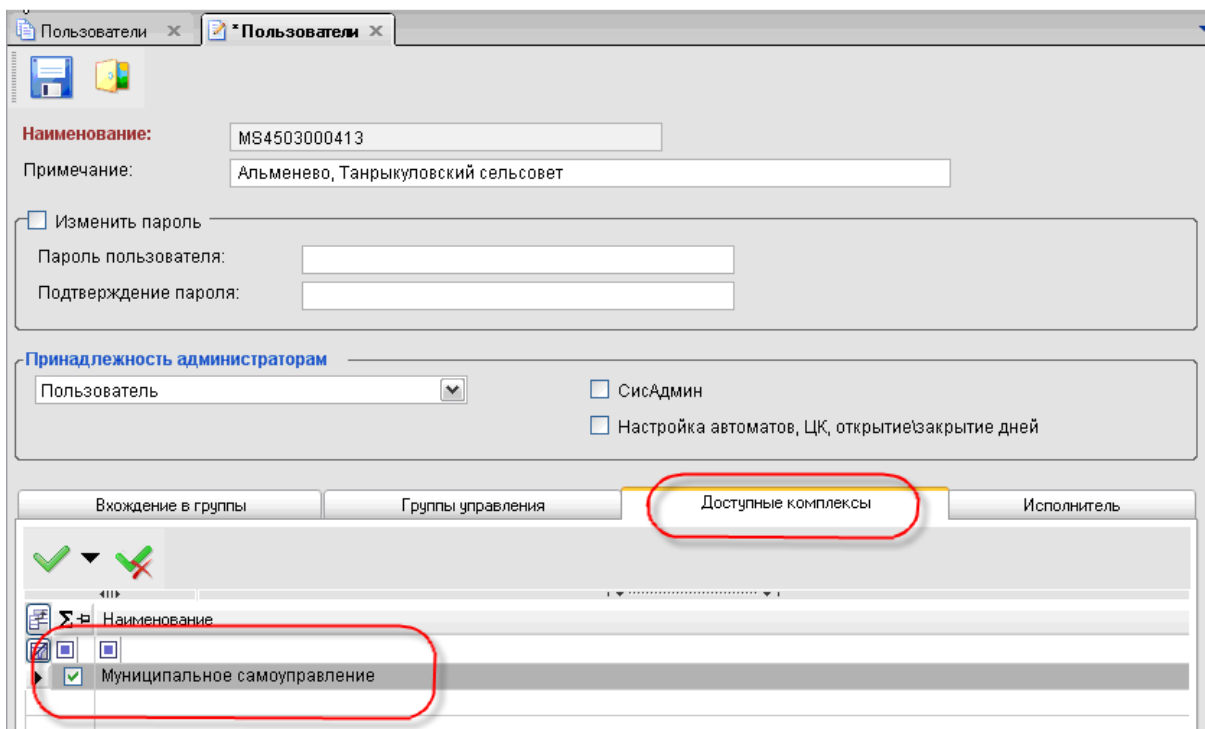


Рисунок 4. Настройка пользователя 3

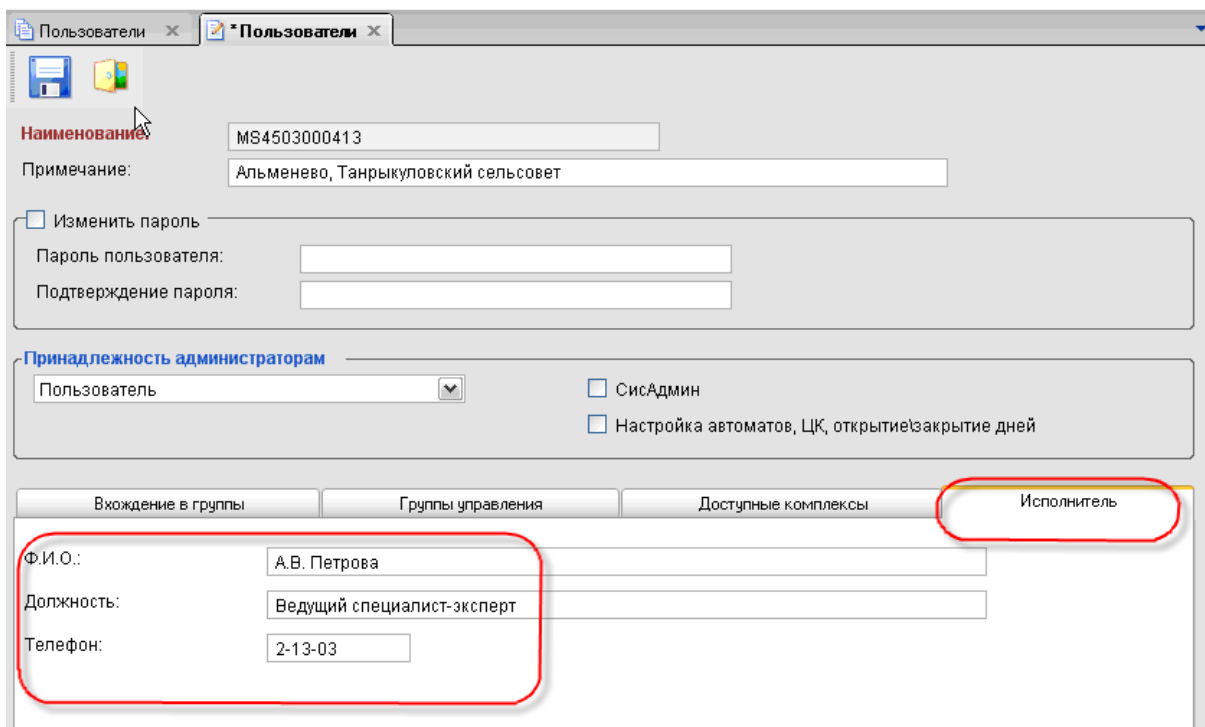


Рисунок 5. Настройка пользователя4

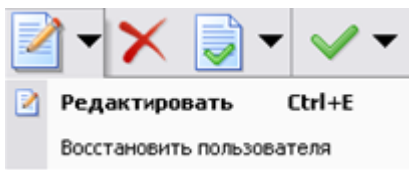
Панель инструментов меню «Пользователи» состоит из следующих кнопок:



Рисунок 6. Панель



- Кнопка [Создать],

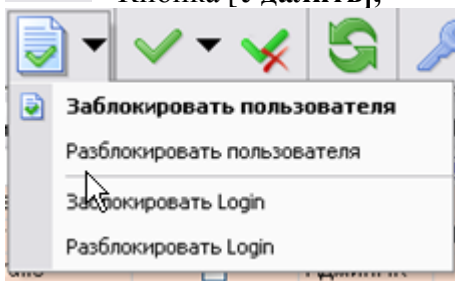


- Кнопка [**Редактировать**], имеет несколько назначений, при нажатии на нее можно:

- **Редактировать** - редактировать данные пользователя,
- **Восстановить** - восстановить данного конкретного пользователя после восстановления базы данных из резервной копии.

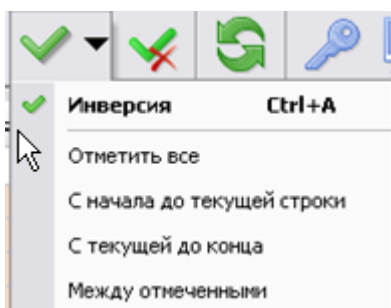


- Кнопка [Удалить],



- Кнопка [**Заблокировать пользователя**], имеет несколько назначений:

- **заблокировать пользователя** на данной конкретной базе,
- **разблокировать пользователя** на данной конкретной базе,
- **заблокировать Login** на данном sql сервере,
- **разблокировать Login** данным sql сервере.



- Кнопка [**Инверсия**],



- Кнопка [**Разметить все**],



- Кнопка [**Обновить**],



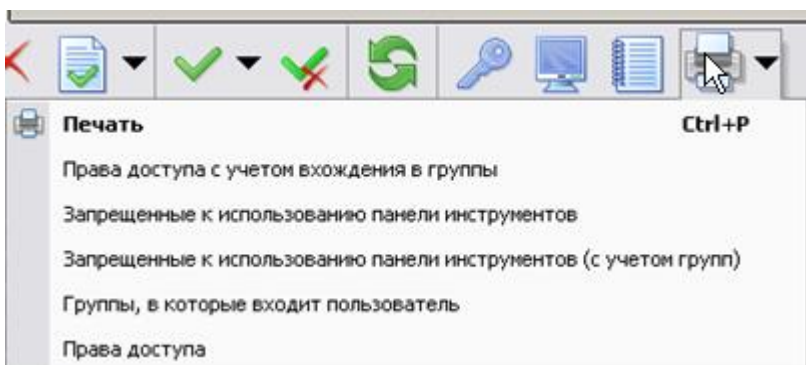
- Кнопка [**Права доступа**] при нажатии на эту кнопку открывается окно «**Настройка прав доступа к объектам комплекса**». В этом окне можно настроить доступ пользователя к режимам комплекса.



- Кнопка [АРМ Навигатора] настройка АРМА для пользователя,



-Кнопка [Журнал событий] – открывает список действий пользователя,



- Кнопка [Печать] имеет

несколько назначений:

- **Печать**
- **Права доступа с учетом вхождения в группы,**
- **Запрещенные к использованию панели инструментов,**
- **Запрещенные к использованию панели инструментов (с учетом групп),**
- **Группы, в которые входит пользователь,**
- **Права доступа.**

Далее через пункт меню «Соответствие пользователя и МО» необходимо привязать каждого пользователя к своему МО.

Необходимо выделить запись, нажать на кнопку [Редактировать], в открывшемся окне привязать пользователя к МО.

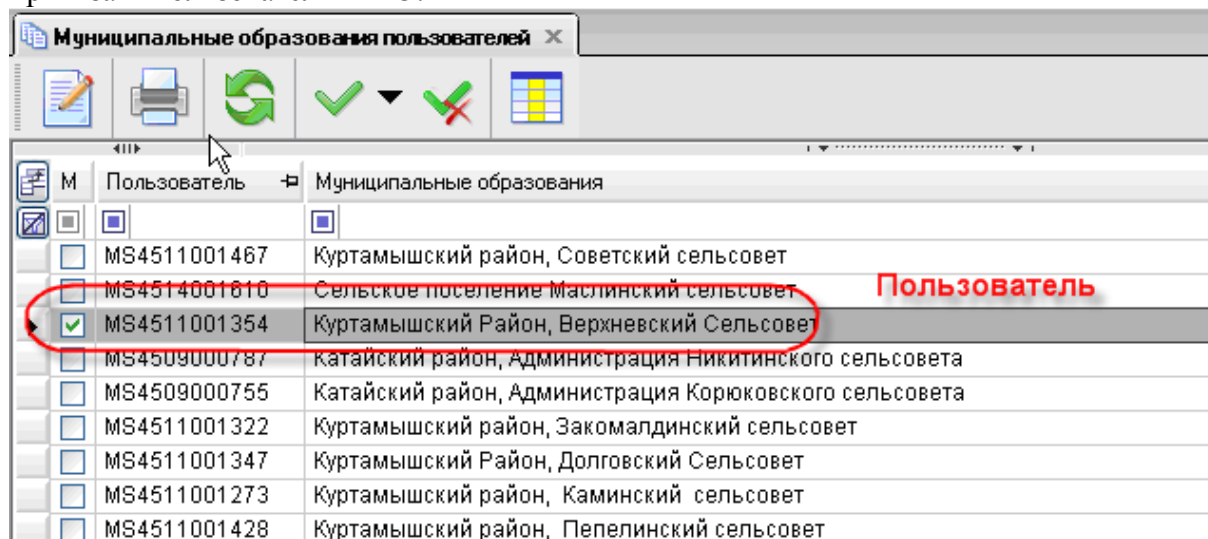


Рисунок 7. МО пользователя

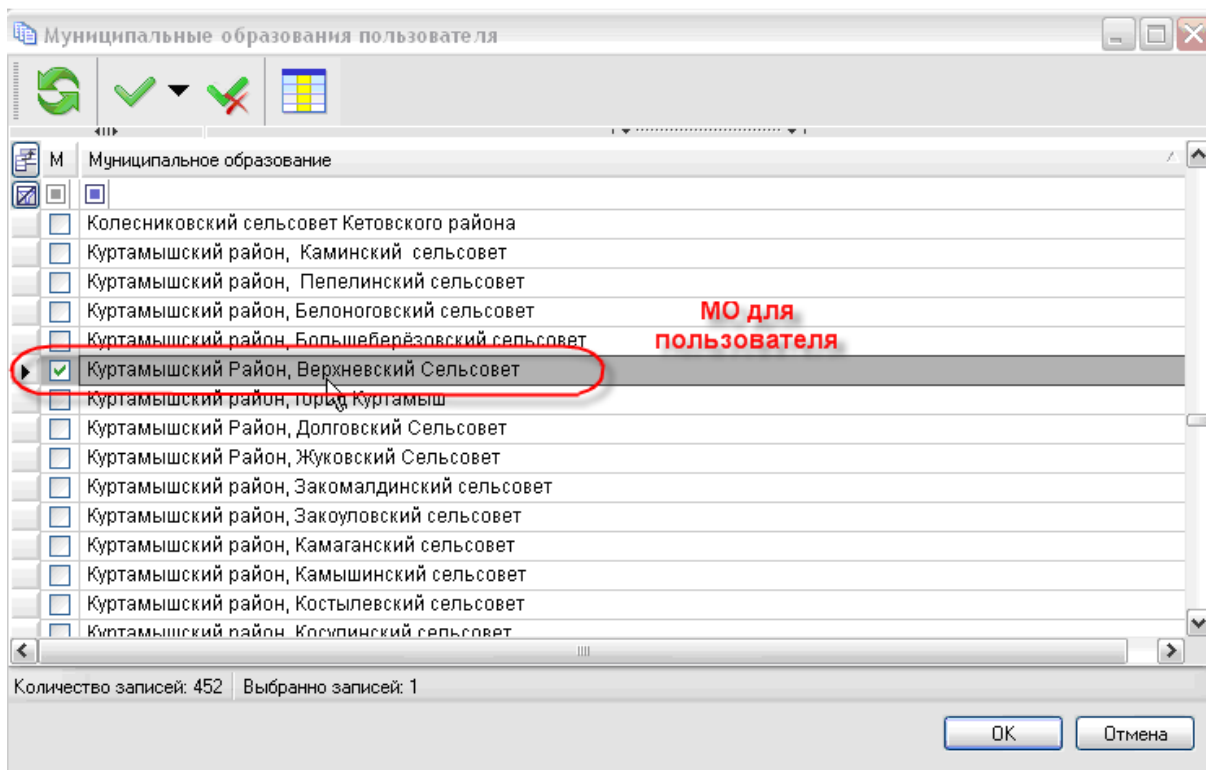


Рисунок 8. МО для пользователя

Для того чтобы создать новые группы пользователей необходимо воспользоваться функцией меню **Настройки – Группы пользователей**

В этом меню отображаются все группы пользователей, настроенные в комплексе. Администратор комплекса использует меню при создании/редактировании групп пользователей, настройки прав доступа.

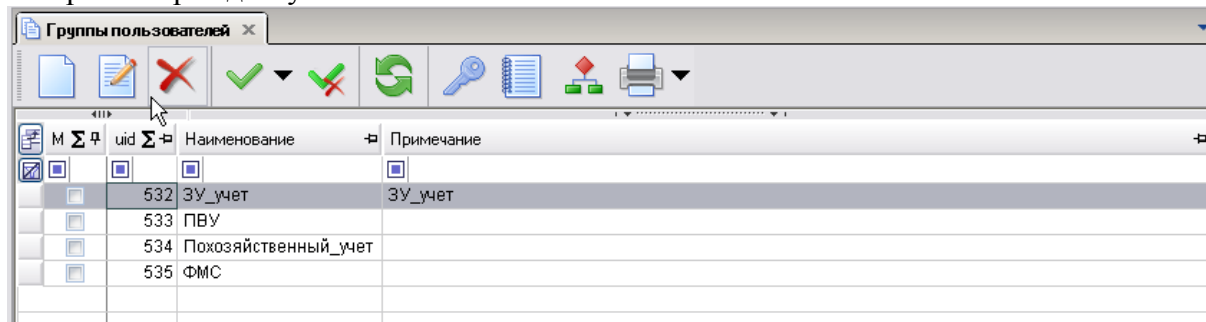



Рисунок 9. Группы пользователей

 - Кнопка **[Права доступа]** – позволяет настроить права доступа к режимам комплекса при создании группы. В открывшемся окне **«Выбор значения»** - нужно указать права доступа к объектам.

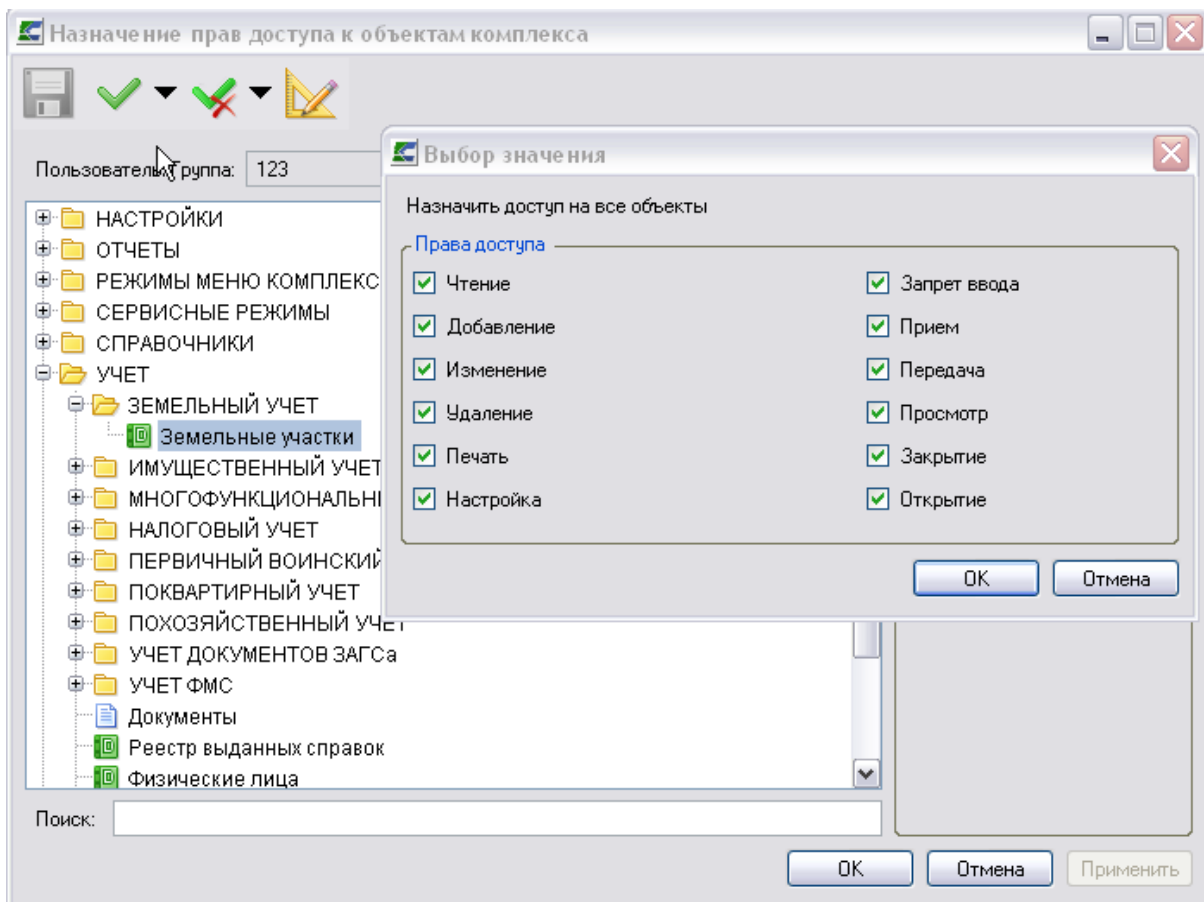


Рисунок 10. Выбор значения



- Кнопка [Дерево групп] – позволяет отобразить в виде дерева всех пользователей входящих в группу.

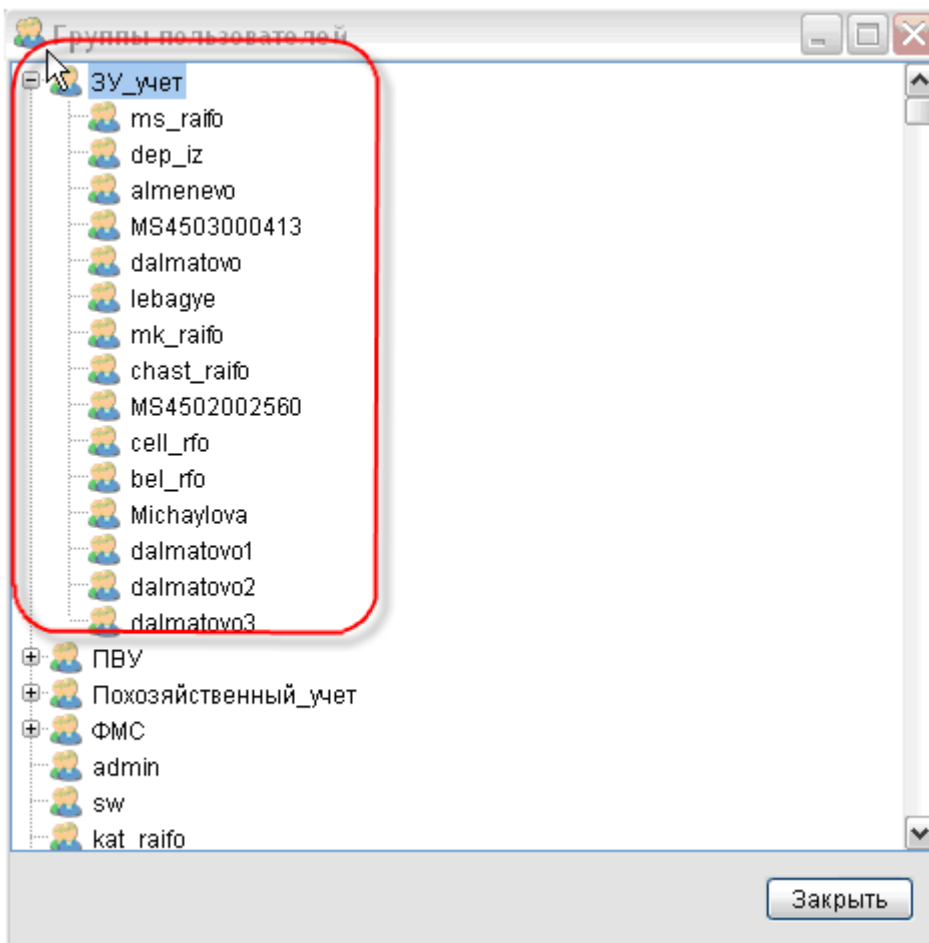


Рисунок 11. Группы ЗУ_учет

При настройке нового пользователя необходимо заполнить следующие поля:

- **Наименование** – название группы,
- **Примечание** – описание группы.
-

Заполнить вкладки

- **Подгруппы** – нужно указать какие подгруппы входят в состав данной группы,
- **Пользователи в группе** – привязка пользователей к группе.

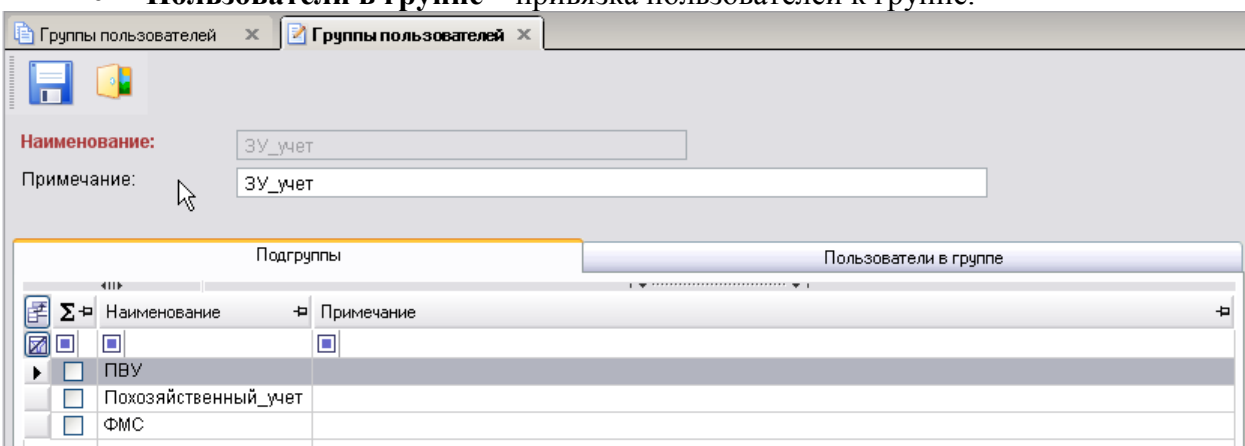


Рисунок 12. Подгруппы пользователей

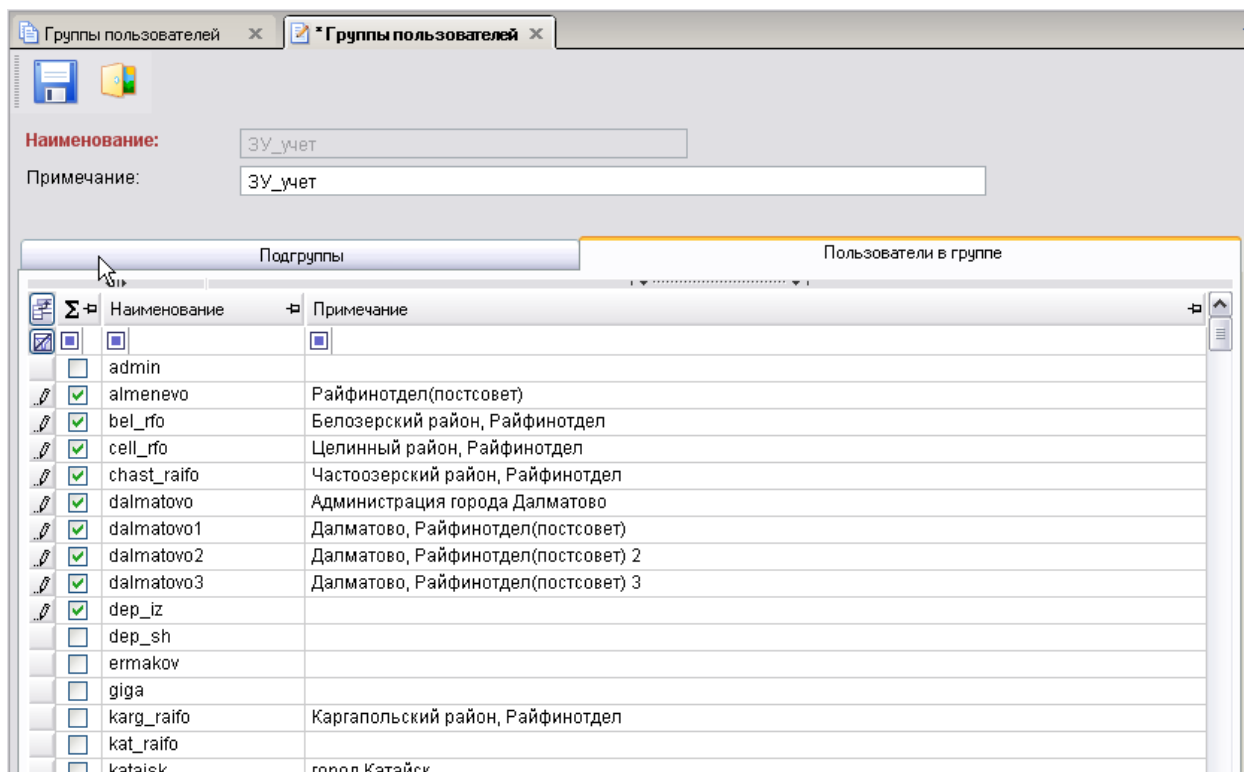


Рисунок 13. Группы пользователей