

УТВЕРЖДАЮ
Генеральный директор
ООО «Кейсистемс»
_____ А. А. Матросов
«__» _____ 2020 г.

ПРОГРАММНЫЙ КОМПЛЕКС «СВОД-СМАРТ (WEB-КЛИЕНТ)»
ВЕРСИЯ 17.2

Руководство пользователя. Использование Excel-клиента в
браузере Mozilla Firefox

ЛИСТ УТВЕРЖДЕНИЯ

Р.КС.01100-02 34 03

Инв.№ подл	Подп и дата
Взам.инв.№	Подп и дата
Инв.№ дубл	Подп и дата
Подп и дата	Подп и дата

СОГЛАСОВАНО
Заместитель генерального директора
ООО «Кейсистемс»
_____ С. Н. Сергеев
«__» _____ 2020 г.
Руководитель ДБУКО
_____ С. В. Соколов
«__» _____ 2020 г.

2020

Литера А

УТВЕРЖДЕНО
Р.КС.01100-02 34 03-ЛУ



ПРОГРАММНЫЙ КОМПЛЕКС «СВОД-СМАРТ (WEB-КЛИЕНТ)»
ВЕРСИЯ 17.2

Руководство пользователя. Использование Excel-клиента в
браузере Mozilla Firefox

Р.КС.01100-02 34 03

Листов 87

Инв. N подл	Подп и дата	Взам. инв. N	Инв. N дубл	Подп и дата

2020

Литера А

АННОТАЦИЯ

Настоящий документ является частью руководства пользователя программного комплекса «Свод-СМАРТ (web- клиент)» (далее – «программный комплекс») версии 17.2 по настройке Excel-клиента в браузерах Chrome, Firefox.

Руководство актуально для указанной версии и для последующих версий вплоть до выпуска обновления руководства.

Порядок выпуска обновлений руководства

Выход новой версии программного комплекса сопровождается обновлением руководства пользователя только в случае наличия в версии значительных изменений режимов, описанных в руководстве, добавления новых режимов или изменения общей схемы работы. Если таких изменений версия не содержит, то остается актуальным руководство пользователя от предыдущей версии с учетом изменений, содержащихся в новой версии.

Перечень изменений версии программного комплекса содержится в сопроводительных документах к версии. Информация об изменениях руководства пользователя публикуется на сайте разработчика в разделе «Документация».

Информация о разработчике ПК «Свод-СМАРТ (web- клиент)»

ООО «Кейсистемс»

Адрес: 428000, Чебоксары, Главпочтамт, а/я 172

Телефон: (8352) 323-323

Факс: (8352) 571-033

<http://www.keysystems.ru>

E-mail: info@keysystems.ru

СОДЕРЖАНИЕ

ВВЕДЕНИЕ	4
1. НАСТРОЙКА БРАУЗЕРА	5
ЛИСТ РЕГИСТРАЦИИ ИЗМЕНЕНИЙ	7

ВВЕДЕНИЕ

Настоящее руководство пользователя содержит информацию по настройке Excel-клиента в браузерах Chrome, Firefox в программном комплексе «Свод-СМАРТ» (web- клиент).

Уровень подготовки пользователя

Для работы с ПК «Свод-СМАРТ» пользователю необходимо иметь следующие навыки:

- обладать элементарными знаниями персонального компьютера;
- уметь работать с дисками и файлами;
- владеть базовыми навыками работы с ОС Microsoft Windows;
- уметь осуществлять ввод информации и вывод на печать в редакторе таблиц Microsoft Excel и текстовом редакторе Microsoft Word.





Перечень эксплуатационной документации

Для наиболее полного освоения программного комплекса в части функционала «Руководство пользователя» рекомендуется ознакомление со следующими документами:

- Р.КС.01100-ХХ 34 01 «Работа с формами отчетности»

Условные обозначения

В документе используются следующие условные обозначения:

	Уведомление	–	Важные сведения о влиянии текущих действий пользователя на выполнение других функций, задач программного комплекса.
	Предупреждение	–	Важные сведения о возможных негативных последствиях действий пользователя.
	Предостережение	–	Критически важные сведения, пренебрежение которыми может привести к ошибкам.
	Замечание	–	Полезные дополнительные сведения, советы, общеизвестные факты и выводы.
	[Выполнить]	–	Функциональные экранные кнопки.
	<F1>	–	Клавиши клавиатуры.
	«Чек»	–	Наименования объектов обработки (режимов).
	Статус	–	Названия элементов пользовательского интерфейса.
	ОКНА => НАВИГАТОР	–	Навигация по пунктам меню и режимам.
	<i>n. 2.1.1</i>	–	Ссылки на структурные элементы, рисунки, таблицы текущего документа.
	<i>рисунок 5</i>	–	
	<i>[1]</i>	–	Ссылки на документы из перечня ссылочных документов.

1. НАСТРОЙКА БРАУЗЕРА

Для работы с Excel-клиентом используется технология ActiveX (©Microsoft), которая поддерживается только браузером Internet Explorer. Поэтому для использования Excel-клиента в других браузерах (Chrome, Firefox) необходимо установить плагин, обеспечивающий поддержку данной технологии.

1. Рекомендуется обновить браузер Mozilla Firefox до последней версии.
2. Открыть список расширений Firefox в меню **Инструменты – Дополнения**. В открывшемся списке в поле поиска дополнений ввести строку «**IE Tab**» и нажать Enter. Среди найденных дополнений с именем «**IE Tab**», выбрать самое новое, с позднейшей датой. Нажать кнопку «Установить».

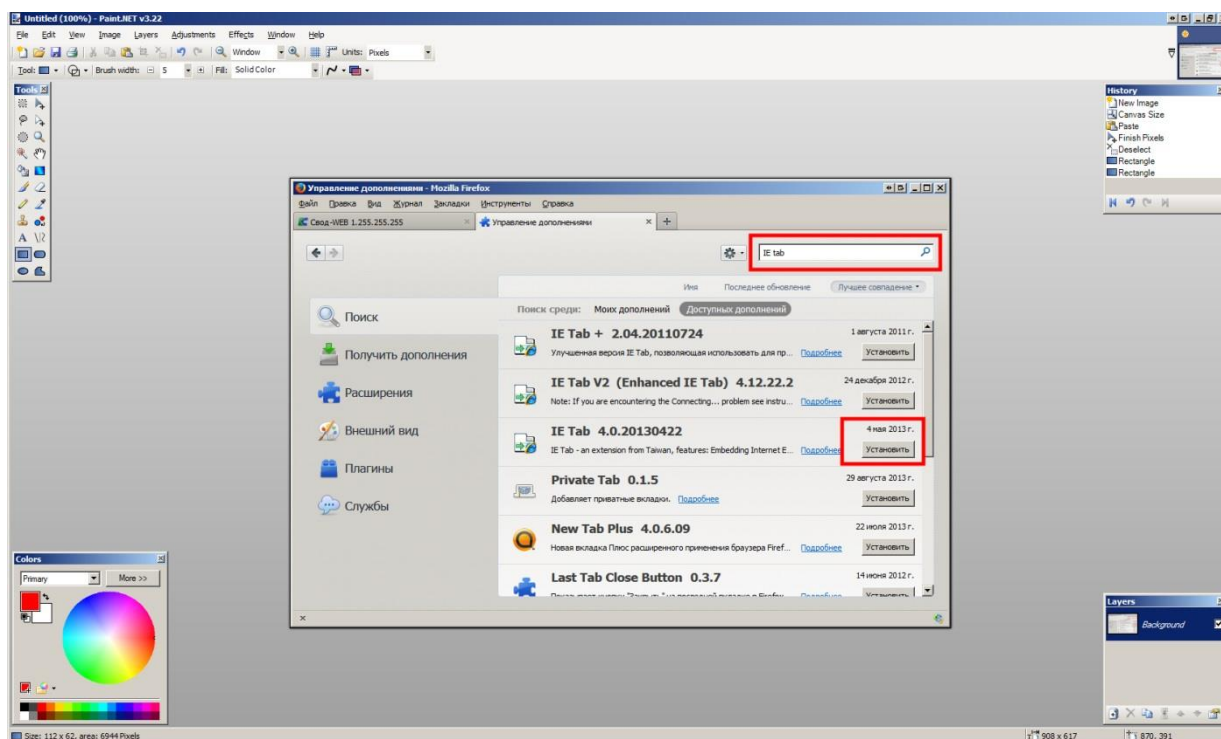


Рисунок 1. Дополнения

3. На просьбу о перезапуске Firefox нажать «**Перезапустить сейчас**».

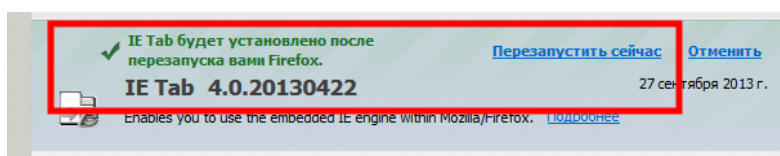


Рисунок 2. Перезапуск

4. После установки плагина в меню Инструменты появится пункт «**Настройки IE Tab**». В поле «**Сайт**» должен быть адрес свод-веб (если его там нет, ввести вручную). Нажать кнопку «Добавить».

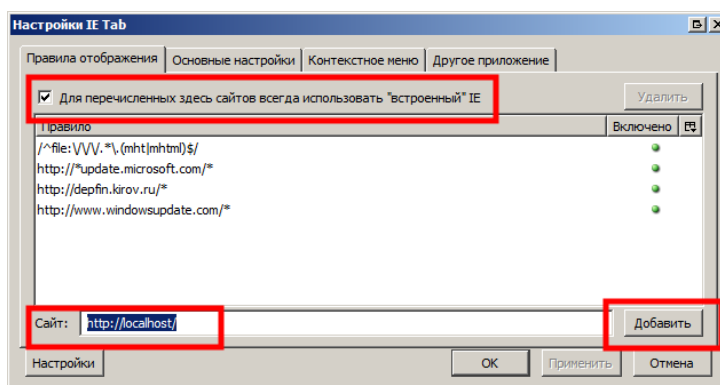


Рисунок 3. Настройки IE Tab

5. Сайт свод-веб должен появиться в списке правил, для которых по умолчанию используется режим «Встроенный IE». Нажать кнопку «ОК».

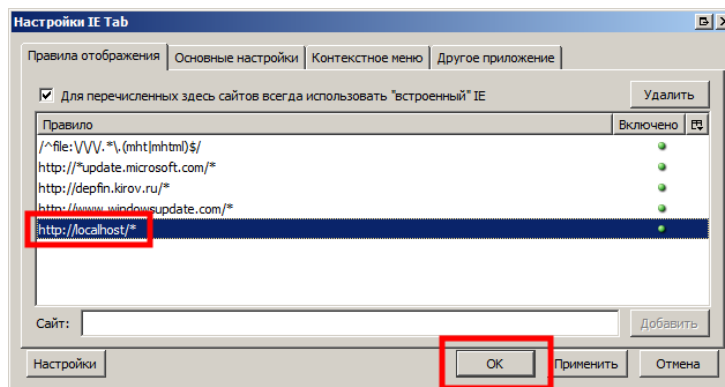


Рисунок 4. Режим «Встроенный IE»

6. Если все настройки выполнены верно, при открытии свод-веб в Firefox страница будет автоматически отображаться в режиме «встроенный IE», поддерживающий технологию ActiveX.

ЛИСТ РЕГИСТРАЦИИ ИЗМЕНЕНИЙ

Номер версии	Примечание	Дата	ФИО исполнителя
01	Начальная версия		Бочкарева М.Ю.
02	Руководство обновлено до версии 17.2 программного комплекса.	22.09.2017	Яковлева М.Ю.